



www.tBnb.cl



**THE BLACK NECK
BOATYARD**

Veleros de Madera



THE BLACK NECK
BOATYARD

Nos definimos como un astillero de embarcaciones de recreación, con manejo de maderas nobles, mano de obra especializada, construcción de alta calidad, desde Chile al mundo.

Ubicados en Temuco
y Pto Varas

Productos Unicos



Embarcaciones de Madera
Nativa

Planos de diseñadores
reconocidos



	LOA	Beam	Draft	Displacement	Sail Area
Herreshof	15'6"	5'10"	2'5"	1.500 lbs	140 sq.ft.
Haven, White	16'0"	6'0"	1'6"	1.409 lbs	133 sq.ft.
Somes Sound	15'9"	6'1"	1'6"	1.389 lbs	134 sq. ft.

Somes Sound.

Este cuadro muestra las diferencias entre el diseño original de Herreshof, el Haven de J.White y la versión actual, en terciado marino, de Brooks





**THE BLACK NECK
BOATYARD**

Designer:	LOA:	Beam:	Draft:	Displacement:	
Marc Barto	16'	4' 10"	(cb up) - 4" (cb down) - 2'	about 250 lbs.	

Melonseed 16 ft M. Barto.

Lapstrake-plywood daysailer with a shapely wineglass transom, unstayed sprit rig, and wide, flat, keels for easy trailering. Construction: Lapstrake plywood planking over steam bent frames. Al lado izquierdo, la version de 20 pies.

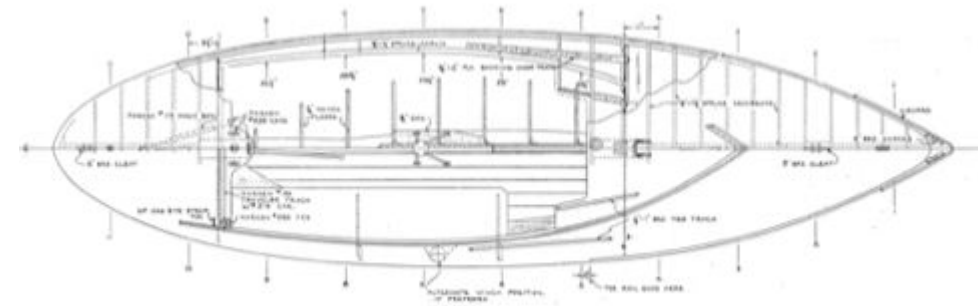




Designer:	LOA:	Beam:	Draft:	Displacement:
Joel White	23'	6' 1"	(cb up) - 1' 10" (cb down) - 5' 9"	2,000 lbs.

Joel White de 23 ft.

La versión original, como la muestra el plano, tenía una popa redonda, pero actualmente se construye con una plana e inclinada, manteniendo su elegancia y desempeño.





THE BLACK NECK
BOATYARD

Annapolis Wherry Tandem de 6,10 mt de eslora

Construcción en terciado marino de 6 mm y madera de Raulí





THE BLACK NECK
BOATYARD

Canoas canadienses

Construidas en maderas nativas en base a planos traídos de USA y Canadá.





THE BLACK NECK
BOATYARD

Uso de Materiales de Primera Línea

Uso de maderas:

- Nuestras maderas nativas se prestan excelentemente para la construcción de embarcaciones.

Pellin, Ulmo.

Quillas, estructuras bajo la línea de flotación, proas, baos, etc

Rauli y Linque.

Cubiertas, terminaciones interiores y exteriores (con limitaciones al Linque, no es bueno para contacto con agua).

Mañio.

Cubierta y entablado exterior.

Cipres.

Entablado exterior.

En embarcaciones menores como botes y canoas.

Rauli, mañio y cipres.

Casco en general.

Encina y Acacia.

Quillas, cuadernas, proas.





THE BLACK NECK
BOATYARD

Uso de Materiales de Primera Línea

El Terciado Marino, muy usado en diseños mas contemporáneos, ha sido la solución para seguir construyendo diseños clásicos, pero con una economía de peso. Especialmente usado en veleros de mediana eslora como el J. White de 23 pies y otros cuyos planos permiten esta variación. Un ejemplo es el Somes Sound. Construido con terciado marino traslapado, logra presentarse como un diseño clásico a pesar de ser una versión muy actual.

En botes y yolas, también el terciado marino ha sido una forma de construir rápido y a un menor costo. En los modelos clásicos, conviene usar toda la tornillería y quincallería a la vista en bronce, para el entablado pintado se usa tornillos de Acero inoxidable.

Para velas, en general, telas sintéticas lucen bien siguiendo el diseño original en los veleros clásicos. Diseño original respecto de la forma de las costuras, amarre de ojettos y refuerzos, etc. La fabricación es a pedido, con el diseño original de medidas, tensión, amarres, tirantes ocupados en su creación.

Varios de los diseños clásicos adaptados a terciado marino van recubiertos ya sea afuera y/o adentro, con fibra de vidrio y resina epoxica. Usada en capas muy finas o delgadas (pero que igual agregan una enorme resistencia) dejan traslucir la belleza de la madera nativa utilizada.

